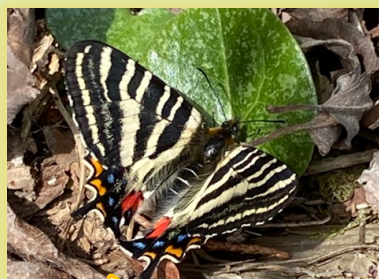


# リコーえなの森

## 令和8年度行事計画



### ギフチョウ観察会

岐阜県民ならぜひ知っておきたい、この時期にしか見られない貴重な蝶の観察会です。

4月18日土 9:30~12:00



### 植物観察会

各季節で森を散策しながら植物観察を行う行事。

4月4日(土) 9:30~12:00

7月18日(土) 9:30~12:00

10月24日(土) 9:30~12:00

1月23日(土) 9:30~12:00

### 森ヨガ

スタジオとは全く違う景観の中でヨガ。森の中での食事や散策もできます。

4月21日(火) 10:00~13:30

10月20日(火) 10:00~13:30



### バードウォッチング

四季を通じて森にやって来る野鳥の観察会です。

5月17日(日) 9:30~12:00

8月22日(土) 9:30~12:00

11月28日(土) 9:30~12:00

2月20日(土) 9:30~12:00



### 森の保全作業

地域の皆さんの力を借りて、多様な生きものが棲む里山づくりを行う行事です。

毎月第2土曜日

9:30~12:00



### 森林浴体験

専門講師の指導で、森が持つ効能を効果的に取り込む、森ならではの行事です。

4月25日(土) 9:30~12:30

11月7日(土) 9:30~12:30

### ライトトラップ昆虫観察会

夜、虫が光に集まる習性を利用した昆虫観察会。子ども達に人気の夜の行事です。

8月9日(日) 18:00~22:00ごろ



今年度のリコーえなの森の行事日程が決定しました。ご家族やお友達と参加してみませんか。

天候や講師の都合で中止になる場合もあるので、ご参加される方は、下記の連絡先まで事前にお知らせ下さい。

電話:070-4407-7979

メール:h.soga@jp.ricoh.com

他にも、子供を対象に「NENO自然体験合同会社」の行事も行われているので、こちらにへお問合せください。

電話:090-1787-6284/

メール:akapong@neno-way.enat.jp

### 森のさんぽ会

季節ごとに変わる森の景観を見ながら、途中、持ち寄ったお菓子などを食べて、ゆっくり歩くゆる～い散策。

6月20日(土) 9:30~12:00

9月26日(土) 9:30~12:00

12月19日(土) 9:30~12:00

3月20日(土) 9:30~12:00

